

# **RADIOPROTECTION :**

## **QUAND COMPRENDRE PERMET D'ÉVITER DE BRILLER... DE STRESS**

Orateurs :  
TRUJILLO Léanne  
QUEVRIN Amandine  
BONNEFOND Elsa



# Sommaire

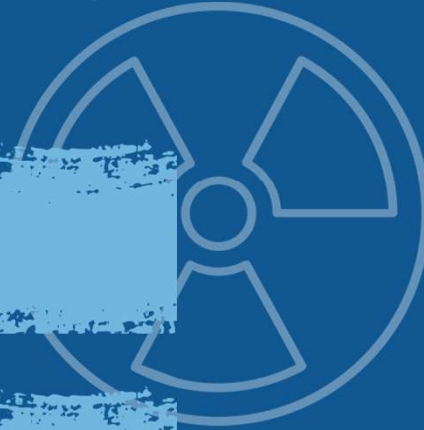


**1. Introduction**

**2. Généralités, écran, étude du  
tablier**

**3. Analyse de l'étude de  
terrain**

**4. Conclusion**





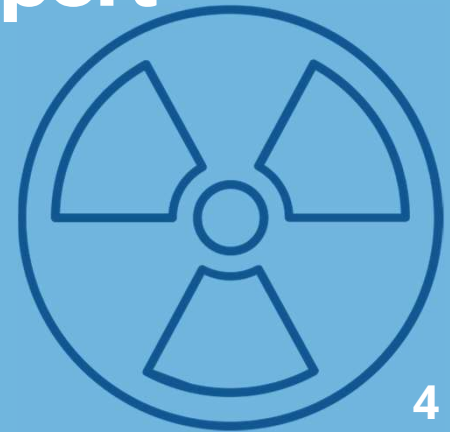
# INTRODUCTION

- **IMPORTANCE DE LA RADIOPROTECTION EN MÉDECINE NUCLÉAIRE**
- **CONTEXTE DE L'ÉTUDE**
- **SITUATION DE DÉPART : NON-PORT DU TABLIER PLOMBÉ EN TEP**



**PROBLÉMATIQUE** : En quoi évoquer la radioprotection au TEP-Scan aux étudiants manipulateurs radio est important ?

**OBJECTIF** : Sensibiliser les professionnels de santé à l'approche de l'explication du non-port du tablier plombé au TEP-Scan.



# Généralités



## LA RADIOPROTECTION

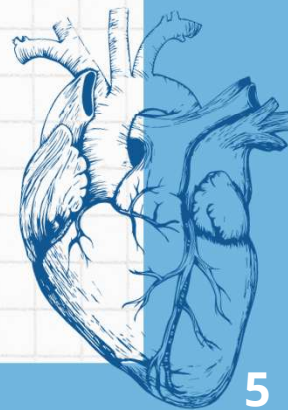
est un ensemble de règles, de procédures, ou de moyens de prévention et de surveillance ayant pour but d'empêcher ou de réduire les effets nocifs de tout types de rayonnements ionisants sur les personnes et l'environnement

## PRINCIPE ALARA

est une règle de radioprotection qui vise à réduire l'exposition aux radiations à un niveau aussi bas que raisonnable possible, tout en tenant compte des facteurs techniques économiques et sociaux

### 3 PRINCIPES

- JUSTIFICATION
- OPTIMISATION
- LIMITATION





# Les écrans de protection en médecine nucléaire



## Écran fixe

Utilisés pour isoler les zones où des sources de rayonnement ionisant sont présentes.



## Écran mobile

Déplaçables et utilisés lors de procédures spécifiques, comme les interventions chirurgicales.



## Vitrage plombé


Permet une visualisation directe tout en offrant une protection.



**Tablier plombé en radiologie  
classique**



**VS**

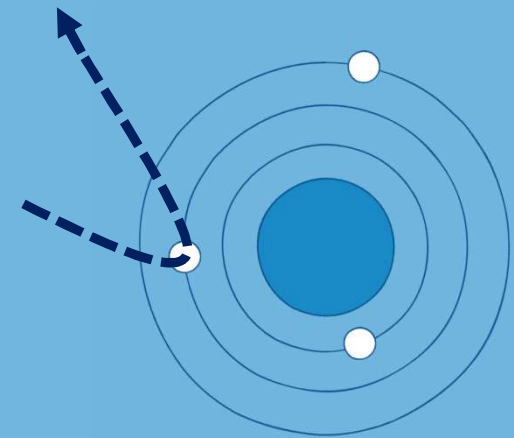


**Tablier plombé en médecine  
nucléaire**



# Le danger de la rétrodiffusion

Phénomène physique où des particules, telles que les photons ou les ondes sonores, sont diffusées dans la direction opposée à leur incidence initiale.





# Se protéger en TEP

**Distance :**  
**Le meilleur bouclier naturel**



**Écran :**  
**Utilisation des écrans de protection**

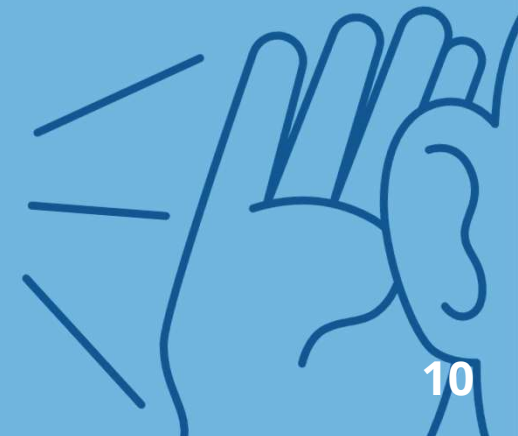


**Temps :**  
 **limiter l'exposition au strict nécessaire**



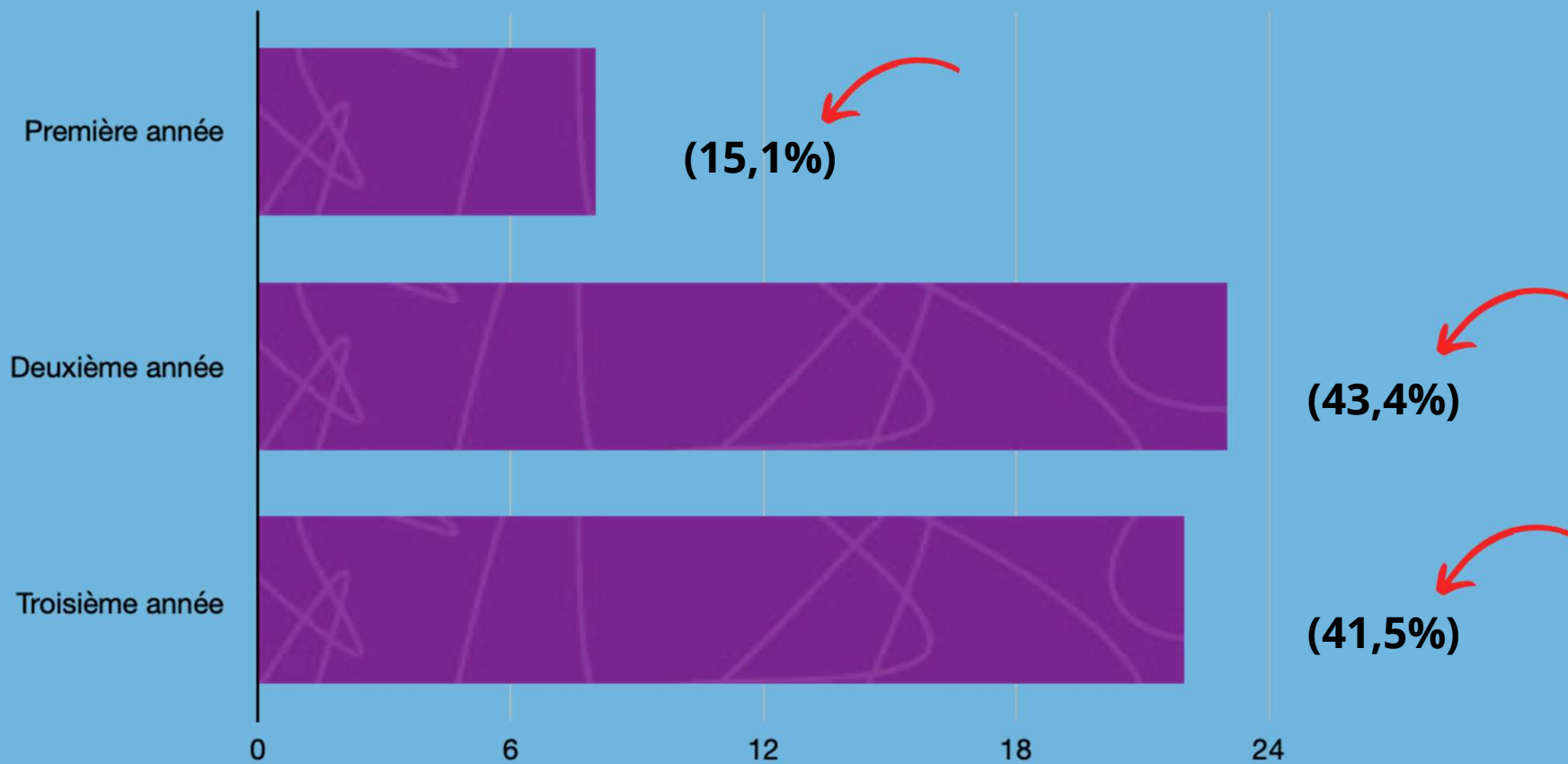
# Méthodologie de l'étude

- Questionnaire diffusé via Google Forms<sup>®</sup>
  - Population cible : étudiants manipulateurs radio
- Anonymat et respect du RGPD



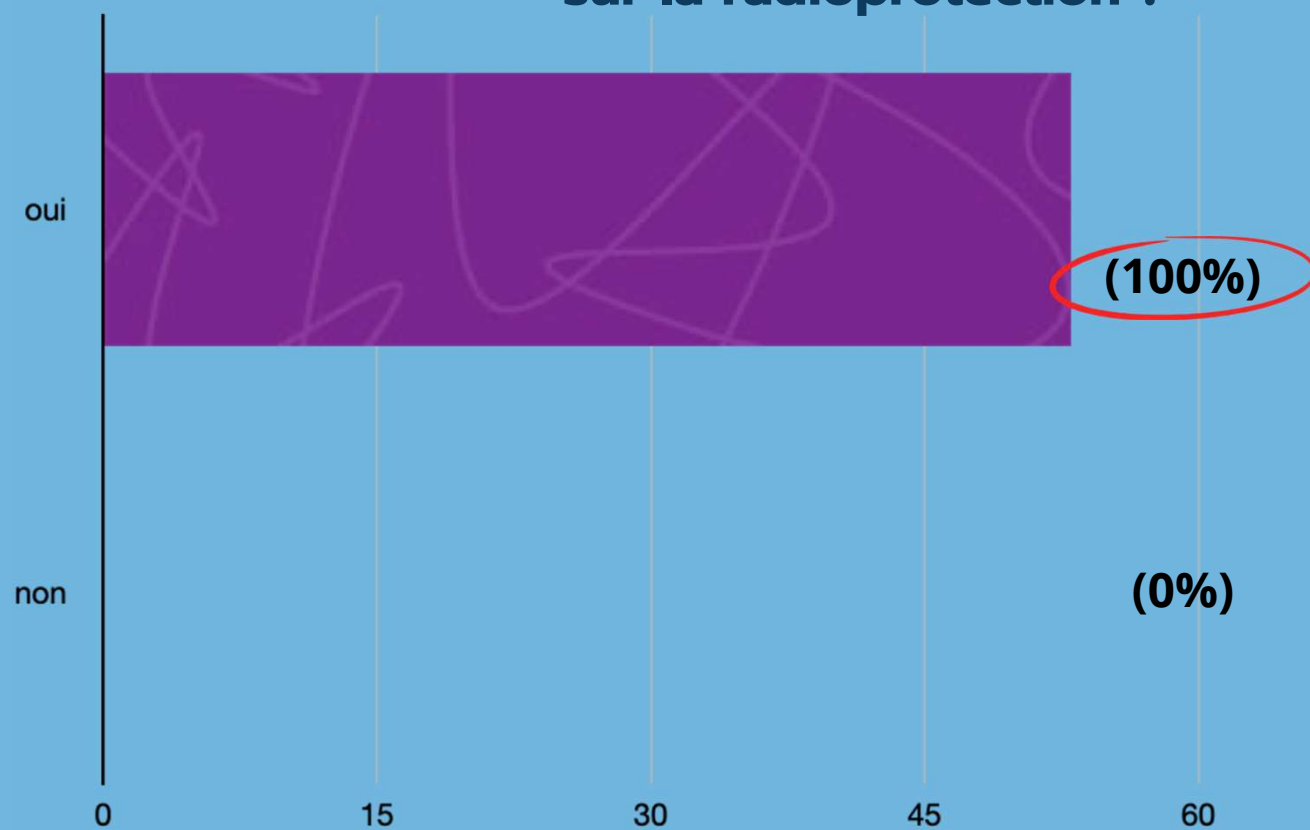
# Analyse

■ Question 1 : En quelle année d'étude êtes-vous ?



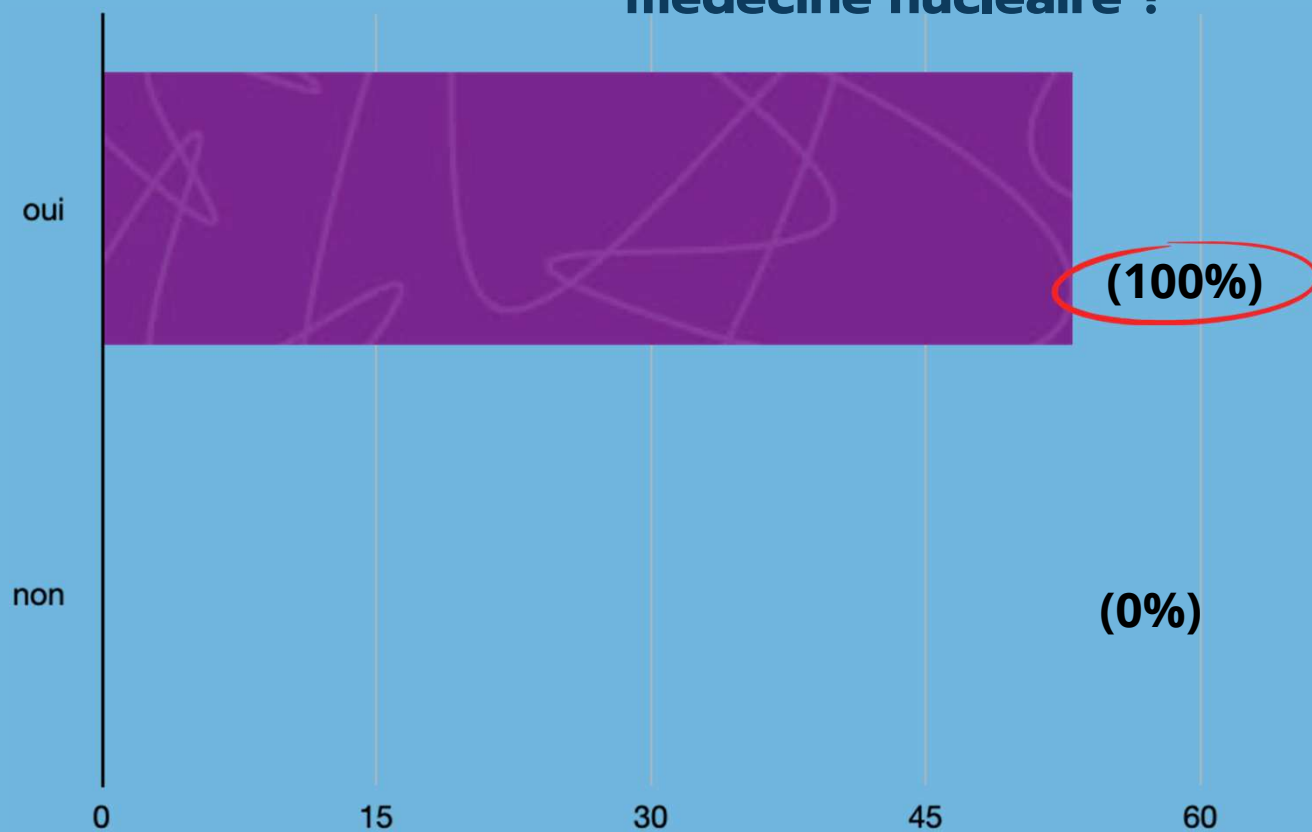
# Analyse

■ Question 2 : Avez-vous eu des cours théoriques sur la radioprotection ?



# Analyse

■ Question 3 : Avez-vous eu des cours théoriques de médecine nucléaire ?



**Question 4 :**

**RAYONNEMENTS**



**MÉDICAMENT**



**RADIO-  
PHARMACEUTIQUE**

**QUE VOUS ÉVOQUE LA  
MÉDECINE NUCLÉAIRE**



**RADIOPROTECTION**



**RADIOACTIVITÉ**





**Question 5 :**

**PROTECTION DES  
PATIENTS ET DU  
PERSONNEL**



**DOSE**



**QUE VOUS ÉVOQUE LA  
RADIOPROTECTION EN  
MÉDECINE NUCLÉAIRE**



**SÉCURITÉ**



**TABLIER PLOMBÉ**

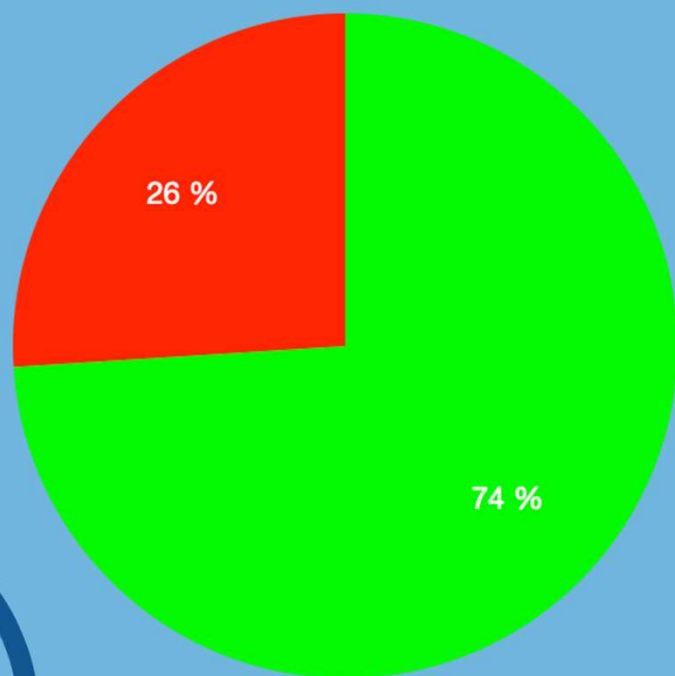


# Analyse

## Question 6 :

Avez-vous réalisé votre premier stage de médecine nucléaire ?

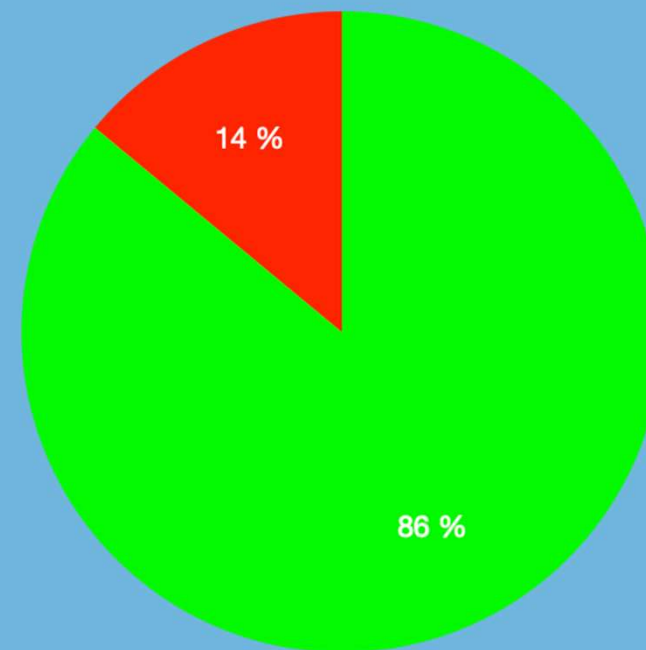
● oui      ● non



## Question 7 :

Si oui, êtes-vous allés au TEP-scan ?

● oui      ● non

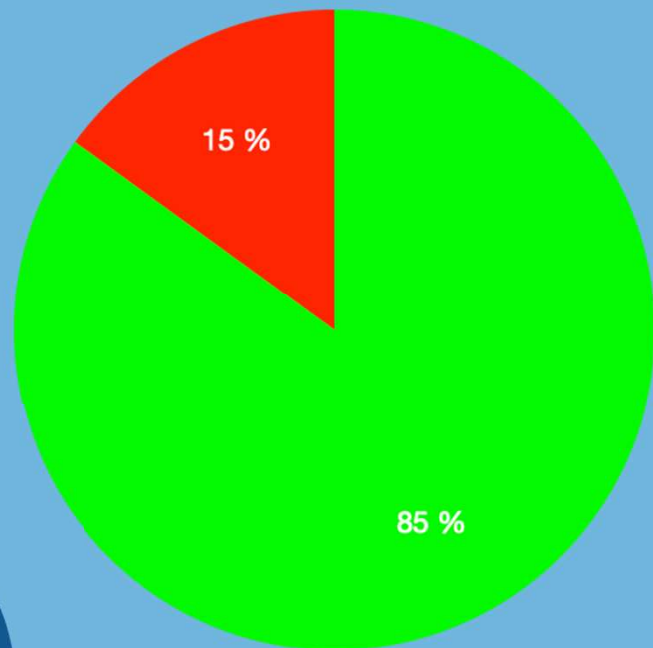


# Analyse

## Question 8 :

Vous a-t-on expliqué les règles de radioprotection du TEP-scan au début ou durant votre stage de médecine nucléaire ?

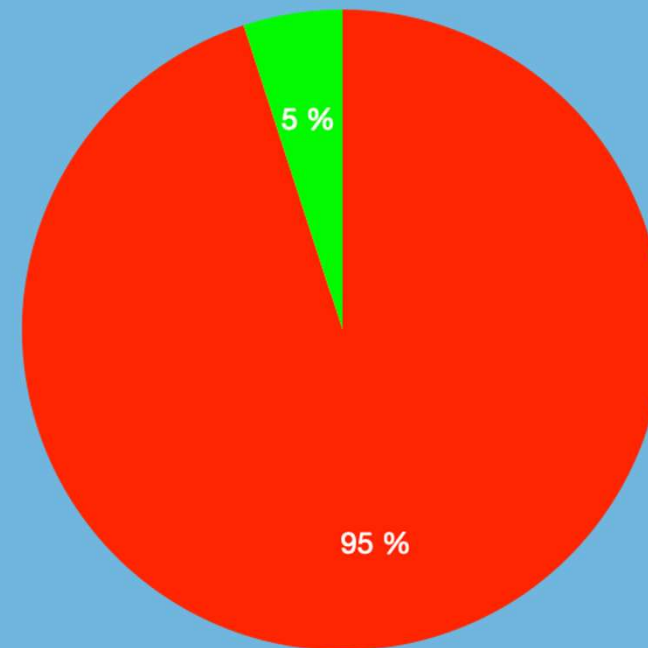
● oui      ● non



## Question 9 :

Avez-vous porté le tablier plombé au TEP-scan durant votre stage de médecine nucléaire ?

● non      ● oui

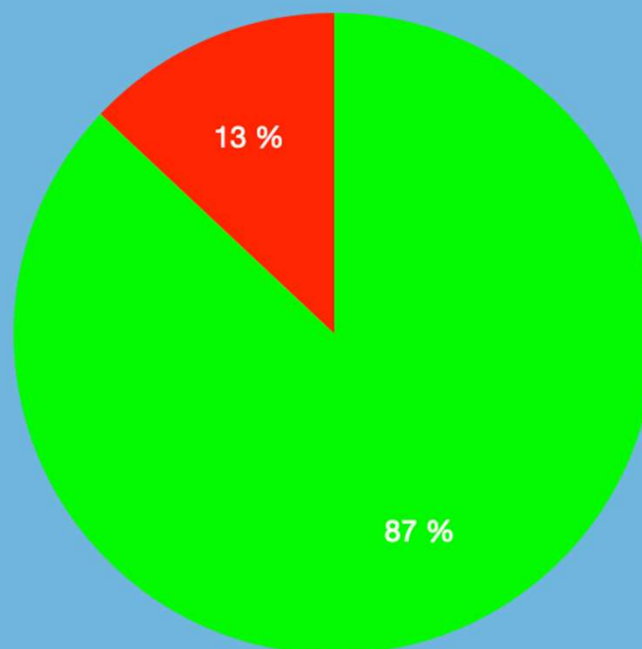


# Analyse


## Question 10 :

**Vous a-t-on expliqué pourquoi on ne porte pas de tablier plombé au TEP-Scan durant votre stage de médecine nucléaire ?**


● oui      ● non



**Question 11 :**



**LA RADIOACTIVITÉ  
EST STRESSANTE**



**BEAUCOUP  
D'APPRÉHENSION**

**AVEZ-VOUS DES  
REMARQUES  
PARTICULIÈRES ?**

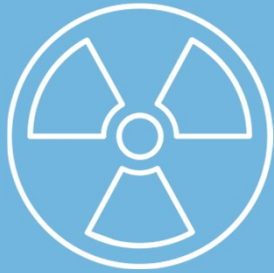
**PEUR DE LA  
CONTAMINATION**



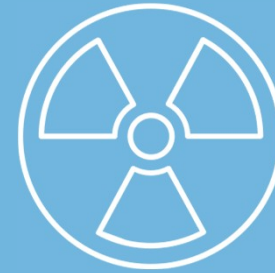
**LE PORT DU TABLIER  
EN TEP = NOCIF**





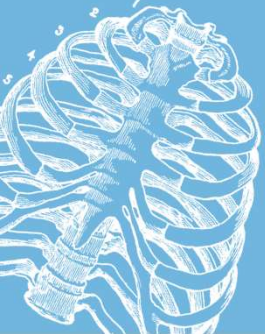


# Conclusion



**Nécessité d'une  
sensibilisation accrue**

**Importance d'un  
accompagnement pédagogique**





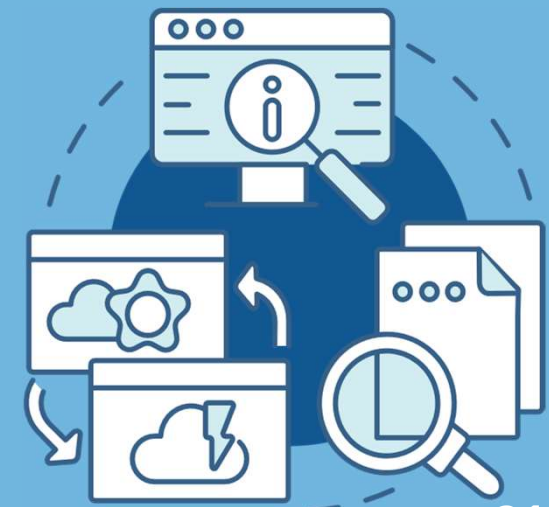
# Sources



---

<https://www.inrs.fr/dms/inrs/CataloguePapier/DMT/TI-FR-6/fr6.pdf>  
<https://www.inrs.fr/dms/inrs/CataloguePapier/DMT/TI-FR-5/fr5.pdf>  
[https://sfrp.asso.fr/wp-content/uploads/2023/11/DHER\\_SIN\\_C\\_S5e.pdf](https://sfrp.asso.fr/wp-content/uploads/2023/11/DHER_SIN_C_S5e.pdf)  
[https://www.irsn.fr/professionnels-sante/faq-medecine-nucleaire?utm\\_source=chatgpt.com](https://www.irsn.fr/professionnels-sante/faq-medecine-nucleaire?utm_source=chatgpt.com)

---



# REMERCIEMENTS



## PROMOTION

**BUCHET ENZO**  
**BONNEFOND ELSA**  
**BROUILLARD CLARA**  
**CHAINTRIER MATHIS**  
**CIOSSE RÉMI**  
**COURREGES BENJAMIN**  
**CUYAUBE CHLOÉ**  
**CUYAUBE CORALIE**  
**HUET LENA**  
**LOPEZ NOOR-MARIE**  
**MARECHAL EWEN**  
**PIAT VANILLE**  
**QUEVRIN AMANDINE**  
**RIVERA THOMAS**  
**TRUJILLO LÉANNE**

## ORGANISMES



## FORMATEURS

**CAILLON CYRILLE**  
**TALLEC ROXANNA**  
**FERRANDIS SANDRINE**  
**MARIE-ANNE OLIVIER**





**MERCI POUR VOTRE ATTENTION**